



## 阴茎构造

阴茎由一根尿道海绵体和两根阴茎海绵体组成（图1），龟头是一个肉帽，冠状沟端分离龟头，去除包皮就是三根管子，尿道海绵体中尿道从龟头一直通到膀胱，两根阴茎海绵体从龟头端通到耻骨后两端（图2），植入阴茎海绵体切口部位如（图2）中红色标注，植入阴茎海绵体内的圆柱体部位（图3）；

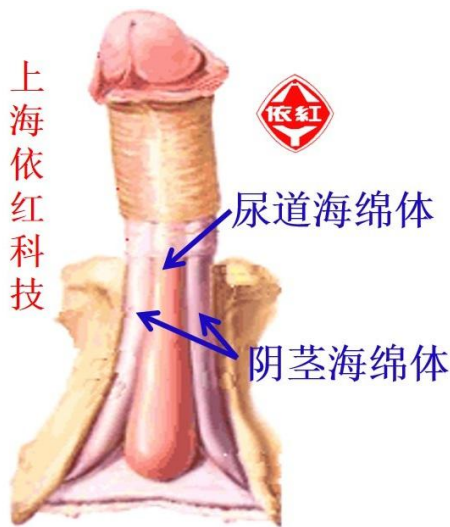


图1 阴茎构造图



图2 海绵体切口



图3 植入位置

## 勃起特征与差异

充血勃起和植入阴茎支撑体的支撑勃起的唯一差别就如同豆腐与豆腐干，阴茎支撑体是支撑阴茎勃起，模拟充血勃起过程就如同豆腐干，我们也应清楚了解豆腐与豆腐干不可能完全一样，就如同孪生兄弟或姐妹，也是有差异的，要不人们怎么来区分他（她）呢？

**主要优点：**可以使包括脊髓损伤截瘫在内所有的患者获得勃起，植入者可根据性交欲望随时自由调控阴茎的勃起与回落，调控勃起的硬度与时间，其它所有治疗都无法实现。术后自我练习或性交有助于阴茎血供的增加，也有助于毛细血管的生长，勃起良好的状态一般出现在三个月左右。

**与国外新老产品相比的优点。**① 设计理念更先进，泵阀与圆柱体直接连接，只用1个接头（国外产品3个接头），可节省连接产品所需的手术时间，因此安全系数更高；② 液压泵功率大，出水速度更快，操控勃起的速度更快；③ 液泵阀与圆柱体以及液囊之间的连接管设计极为精确，基本不需要修剪；④ 泵与阀的组合更合理，液压泵在液泵阀底部使用更方便；⑤ 圆柱体规格比国外齐全，足以满足各种不同人群；⑥ 阴茎脚设计完全参照解剖结构；⑦ 价格只有国外同类产品价格的50~60%甚至更低。

联系人：朱希宏 手机：18901680603、13901721837

微信/QQ：864738890

E-mail: yihongkj@vip.163.com